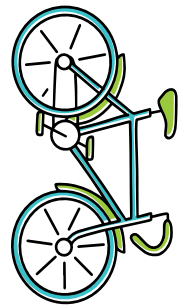


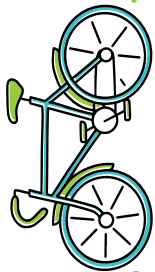


CHARTRE RSE

— AU SERVICE DE —
L'EXTERNALISATION RESPONSABLE



DÉCOUVREZ NOS ENGAGEMENTS,
NOS OBJECTIFS
ET NOS ACTIONS AU QUOTIDIEN







QU'EST CE QUE LA **RSE** ?

La **responsabilité sociétale des entreprises (RSE)** désigne la prise en compte par les entreprises, sur base volontaire - et parfois juridique - des enjeux **environnementaux, sociaux, économiques et éthiques** dans leurs activités. Celles-ci sont entendues au sens large : activités économiques et/ou commerciales et interactions avec les parties prenantes.

Pour rappel, le terme RSE s'adresse exclusivement aux entreprises tandis que celui de développement durable s'applique à toutes les sphères de la société.

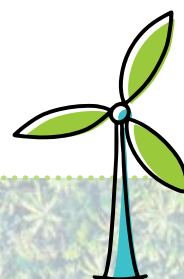
Ainsi, la responsabilité sociale des entreprises a pour but de décliner les objectifs du **développement durable** au monde de l'entreprise (ou tous types d'organisations de manière générale) tout en tenant compte des spécificités qui leur sont propres.

POURQUOI UNE **CHARTRE RSE ARMADA** ?

Conscients de l'impact de nos activités sur l'environnement (**4,280 millions de km** parcourus en 2021, soit **416 tonnes de CO²** émis), nous sommes pleinement engagés à intégrer les problématiques environnementale, sociétale et économique au cœur de nos activités commerciales. Nous pensons qu'une entreprise doit agir en tant qu'acteur responsable et utiliser ses ressources pour se mobiliser rapidement et efficacement sur des sujets aussi capitaux que l'avenir de notre planète.

Bien qu'étant porteurs de projets responsables depuis plusieurs années, nous souhaitons aller au-delà de nos engagements afin d'intervenir sur des thèmes majeurs - et qui relèvent aujourd'hui de l'urgence - afin de vivre dans une société plus durable.

C'est dans cette démarche que nous avons décidé de publier la charte RSE ARMADA de façon à réaffirmer et intensifier notre engagement dans le développement durable.



L'ENGAGEMENT D'ARMADA

Les valeurs d'ARMADA sur lesquelles s'inscrit notre éthique commune de travail s'appuient sur trois principes d'actions qui sont notre ADN : l'**Engagement sur le Résultat**, le **Management de Proximité** et la **Transparence**.

C'est sur ces mêmes bases que nous nous sommes fixés cinq missions précises qui seront les fils conducteurs de notre politique de développement durable et qui constituent les fondements de cette charte.

En y prenant part à sa façon, ARMADA souhaite s'intégrer aux ODD (**Objectifs de Développement Durables**) définis par l'ONU et s'engage à proposer des projets en accord avec les objectifs de transition climatique de l'Union Européenne à l'horizon 2050.



UNE DÉMARCHE D'AMÉLIORATION CONTINUE

À travers cette charte, nous avons ainsi deux objectifs : **officialiser** nos engagements et nos actions aux yeux de nos parties prenantes mais aussi **suivre un principe d'amélioration** continue de nos pratiques sur tous les plans de la RSE.

Une réunion trimestrielle tenue par les membres du comité permettra de suivre les engagements d'ARMADA. L'ensemble des collaborateurs sera informé au préalable. Un ordre du jour sera établi et un compte-rendu sera rédigé et communiqué à tous les salariés.

Chaque collaborateur d'ARMADA – salariés comme dirigeants – s'engage à respecter l'intégralité de cette charte RSE et à participer à son développement.

COMMENT A-T-ELLE ÉTÉ CONÇUE ?

ARMADA souhaite s'inscrire dans une démarche écologique et durable. Afin de faciliter l'intégration de celle-ci, un comité RSE composé de 7 collaborateurs, représentant chacun un pôle de l'entreprise, a vu le jour fin 2021.

Pendant 6 mois, les missions principales de ce comité ont été de :

- ✓ Poser les fondations d'une politique RSE grâce à une réflexion collective ayant permis de fédérer et clarifier les enjeux de développement durable spécifiques à ARMADA,
- ✓ Assurer la réalisation et la mise en œuvre de cette politique au sein de tous les services de l'entreprise,
- ✓ Rédiger une charte RSE et sensibiliser l'ensemble des collaborateurs aux principes édictés par celle-ci en les rendant acteurs.



**L'OBJECTIF D'ARMADA ?
DEVENIR UNE SOCIÉTÉ DURABLEMENT
ET SOCIALEMENT RESPONSABLE
EN S'APPUYANT SUR LES 5 PILIERS SUIVANTS :**



**1 MAITRISER NOTRE EMPREINTE CARBONE
ET LA RENDRE POSITIVE EN 2030 :**

Objectif « zéro carbone » avec une émission de CO2 nulle d'ici moins de 10 ans grâce à différentes actions sur nos modes de déplacement (stratégie de compensation, moyens de transport alternatifs, mode de conduite optimisée, etc.)

**2 DÉVELOPPER DES ACTIONS AU QUOTIDIEN EN FAVEUR DE
L'ENVIRONNEMENT :**

Maîtriser notre impact écologique et encourager l'engagement de tous les collaborateurs dans l'adoption de bonnes pratiques

**3 ÊTRE ACTEURS DE PROJETS CONCRETS EN FAVEUR
DU DÉVELOPPEMENT DURABLE :**

Développer et favoriser l'engagement des parties prenantes internes et externes en contribuant à des projets solidaires



4 OPTIMISER LE BIEN-ÊTRE AU TRAVAIL DE TOUS LES ARMADIENS :

Cultiver le sentiment d'appartenance de tous les collaborateurs, promouvoir la diversité et l'inclusivité tout en luttant contre toute forme de discrimination

**5 ACCOMPAGNER NOS COLLABORATEURS DANS LEUR GESTION
DE CARRIÈRE :**

Mettre la montée en compétences de chaque collaborateur au cœur de notre politique de ressources humaines



POLLUTION – CO2

D'ici 2030, ARMADA s'engage à réaliser un bilan carbone positif en se concentrant sur 3 axes définis de compensation et de réduction de ses émissions de CO2 :

- 1 Poursuivre l'intégration de véhicules hybrides dans notre parc auto, amorcée depuis octobre 2021.
- 2 Compenser l'empreinte véhicule en contribuant à la restauration de forêts franciliennes via Reforest'Action et LCCC (La Compagnie des Cartes Carburants). La mise en place d'une compensation complémentaire pour les frais engagés directement par une partie de nos commerciaux est actuellement à l'étude.
- 3 Intégrer prioritairement les véhicules et autres moyens de transport électriques pour nos missions en zones urbaines et périurbaines.

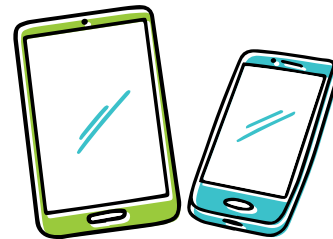
➤ **Accessibilité des bureaux :** Basés à Suresnes, nos bureaux sont idéalement situés. Ils permettent à nos collaborateurs de se rendre sur leur lieu de travail sans utiliser de moyens de déplacement considérés comme polluants. Nos locaux sont desservis par le tramway, le Transilien et le bus. Aujourd'hui, 50% des Armadiens travaillant à temps plein au siège s'y rendent en transports en commun.

➤ **Moyen de transports et longue distance :** Sur le long terme, l'objectif est d'augmenter le nombre de voitures de type hybride pour les salariés réalisant de nombreux déplacements hebdomadaires. Aujourd'hui, ARMADA incite à l'utilisation du TGV ou à d'autres moyens de déplacement dits « doux » lors de réunions nationales ou régionales.



➤ **Réduction des émissions liées au déplacement :** Visio-conférence, TGV, transports en commun, covoiturage : nous sommes à la recherche constante d'alternatives aux longs trajets. Nous prévoyons également pour l'automne 2022 des formations de conduite optimisée pour nos commerciaux sur le terrain.

➤ **Équipements reconditionnés :** Par l'acquisition de matériels reconditionnés, nous contribuons à l'économie circulaire et responsable en limitant l'impact environnemental de la (sur)production d'appareils électroniques. Nos appareils de communication (téléphones portables et tablettes) permettant d'équiper nos collaborateurs ont été achetés sur une marketplace de produits reconditionnés.



ARMADA s'inscrit dans une démarche écologique et durable. L'entreprise tend à limiter son empreinte carbone en interne. A notre échelle, nous participons à ces changements à travers des actions concrètes. En effet, les pratiques écologiques et responsables sont le fer de lance de chacun des collaborateurs.

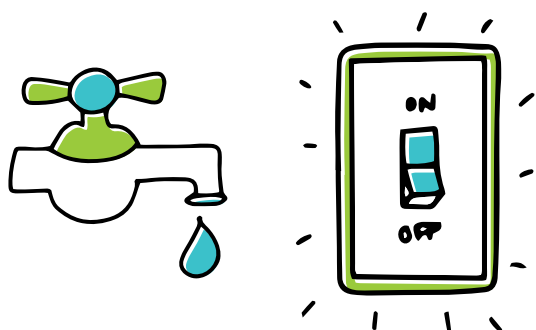
50%

DES ARMADIENS TRAVAILLANT
À TEMPS PLEIN AU SIÈGE S'Y RENDENT
EN TRANSPORTS EN COMMUN



CONSOMMATION D'ÉNERGIE

➔ **Gestion de la consommation électrique** : ARMADA s'engage à réduire la consommation individuelle de ses collaborateurs. Chaque pièce de nos locaux est équipée de détecteurs de présence en plus de lampes de bureaux individuelles. Notre orientation Sud nous permet de bénéficier du soleil à toute heure de la journée : nous privilégions ainsi l'éclairage naturel de nos bureaux. Nos collaborateurs sont totalement autonomes et vigilants quant à la gestion de leur consommation d'électricité à travers les systèmes d'éclairage, de chauffage et de ventilation. C'est la devise propre à tout Armadien : « Le dernier présent dans la pièce doit veiller à tout éteindre ».



➔ **Des locaux à impact écologique réduit**: Nous occupons un bâtiment certifié « BREEM IN USE » qui permet d'attester de la performance environnementale d'un bâtiment en exploitation. En novembre dernier, notre certification a été renouvelée pour trois ans. Chaque année un « comité environnemental » organisé par le propriétaire du bâtiment et auquel assiste la direction ARMADA, traite des sujets environnementaux et engagements écologiques afin d'impliquer tous les locataires. Depuis le 1er juin 2022, nous sommes passés à un éclairage 100% LED avec l'installation de minuteurs et détecteurs de présence dans nos sanitaires. Ces derniers sont équipés de mitigeurs avec économiseurs d'eau.

« **LE DERNIER**
PRÉSENT DANS LA PIÈCE
DOIT VEILLER
À TOUT ÉTEINDRE »



RESPONSABILITÉ SOCIÉTALE

SANTÉ / SÉCURITÉ

➔ **Bien-être au travail** : Nous estimons que le bureau n'est pas uniquement un lieu de travail. ARMADA s'engage à faire de ses locaux un véritable lieu de vie et à apporter un cadre de travail idéal à chacun de ses collaborateurs tout en respectant l'intégrité physique, psychologique et morale de chacun.

➔ **Crise sanitaire / Covid 19** : Nous veillons au respect des règles d'hygiène au sein des locaux. La société met à disposition des masques ainsi que du gel hydroalcoolique tout en étant attentive à la distanciation sociale.

➔ **Sport au travail** : Nous bénéficions de tarifs négociés et très attractifs pour une salle de sport de la chaîne Wellness Center, club spécialiste du sport en entreprise située à 50m de nos bureaux. Nous invitons régulièrement les collaborateurs à découvrir la structure lors d'une séance d'essai gratuite. Nous sommes convaincus que les activités sportives en entreprise sont bénéfiques pour la santé physique et mentale des salariés.



➔ **Santé** : ARMADA dispose de 15 centres partenaires de Médecine du travail dans toute la France. Ils permettent à l'ensemble de nos collaborateurs de prévenir de leur état de santé et des risques liés à leur travail. Un rythme de formation aux premiers secours sera proposé à partir de l'automne 2022 à l'ensemble des salariés. La nomination d'un représentant CHSCT au sein du CSE est prévue pour la fin d'année 2022.

➔ **Nutrition** : Nous bénéficions d'une livraison de corbeille de fruits de saison chaque début de mois afin de participer au bien vivre des collaborateurs en leur mettant à disposition des produits sains et frais lors de leurs moments de pause. Pour la fin d'année 2022, une formation nutrition animée par un diététicien est prévue pour nos commerciaux sur le terrain qui n'ont pas forcément le temps d'adopter de bonnes habitudes alimentaires.

CONDITIONS DE TRAVAIL

➔ **Confort au travail** : Nos nouveaux locaux offrent un espace de travail calme, confortable et lumineux où la décoration épurée et chaleureuse a été choisie avec soin par une professionnelle. Une salle de détente, une cuisine ouverte et une salle de bains sont à disposition afin de garantir le bien-être du personnel en dehors des heures de travail.

➔ **Formations des salariés** : L'OPCO EP est l'organisme en charge de collecter les budgets de formation d'ARMADA. Ces derniers alimentent le compte personnel de formation (CPF) de chaque salarié. Nous nous reposons aussi sur l'[ArmadAcademy](#), un parcours évolutif certifiant favorisant la montée en compétence de nos collaborateurs et leur permettant de développer et d'actualiser régulièrement leurs compétences.



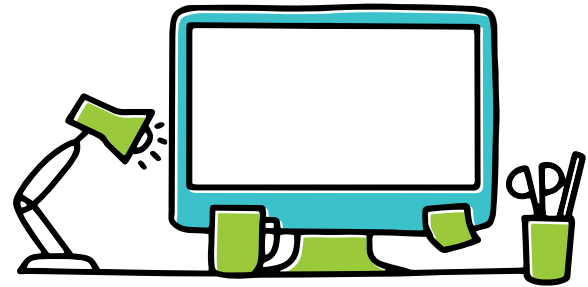


MANAGEMENT

➔ **Relations et ambiance au travail** : L'équipe du siège et les équipes encadrantes se réunissent 3 à 4 fois par an lors de journées de réunions. Ils consacrent une partie de leur journée à des sessions « team buildings » favorisant l'esprit d'équipe et l'intelligence collective. Diverses activités sont proposées tels que des jeux d'équipes (Escape games), des activités sportives ou activités de loisirs (activités artistiques, théâtrales, etc.).

ARMADA souhaite développer le sentiment d'appartenance et améliorer les relations entre les employés à travers des temps d'activité dédiés. La cohésion, la bienveillance et la convivialité des employés au travail est une priorité chez ARMADA.

Le même format de réunion sera appliqué lors de rassemblements intermissions pour nos collaborateurs sur le terrain à partir de septembre 2022.



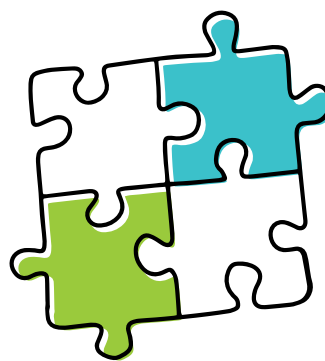
➔ **Un management de l'humain** : Les Armadiens sont notre richesse et notre valeur ajoutée ; le management de proximité fait partie de notre ADN. Nos commerciaux sont accompagnés tout au long de leur mission par leurs managers et leurs chefs de projets avec qui ils sont en contact régulier. ARMADA mène de nombreuses actions afin que les échanges entre employés soient facilités.



DIVERSITÉ / DISCRIMINATION :

➔ **Parité/Diversité** : ARMADA lutte contre toute forme de discrimination à l'embauche, à la rémunération et à l'évolution professionnelle. Nous avons pour objectif de favoriser l'inclusion et l'équité au sein de toutes les activités de l'entreprise. Nous prônons la diversité et l'impartialité quant au sexe, à l'âge, à la condition sociale, professionnelle, physique et ethnique de tout employé.

ARMADA respecte l'intégralité des lois liées au respect du travailleur et lutte activement contre le harcèlement et tout type de discrimination.



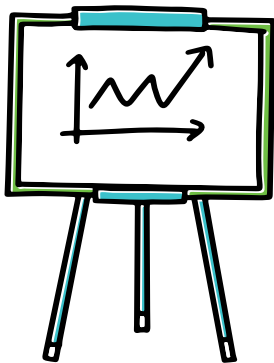
RESPONSABILITÉ ÉCONOMIQUE

SAINES CONCURRENCE

➔ **Transparence** : Partie prenante de notre ADN, nous affichons une transparence complète quant à nos relations avec nos parties prenantes (clients et prospects). Ces dernières ont une visibilité totale sur les actions menées, sur la répartition financière ainsi que sur le recrutement des commerciaux dédiés à leur mission. Nous estimons que la réussite d'un projet commun chez ARMADA passe par une transparence totale.

➔ **Relations avec les fournisseurs**

ARMADA souhaite poursuivre avec ses fournisseurs des relations commerciales équilibrées et bénéfiques en utilisant le développement durable comme créateur de valeur et de richesse.



➔ **Partenariat « Un Puits, Une Ecole »** : ARMADA est heureux d'être partenaire de l'association « Un Puits, Une Ecole » fondée en 2006 et œuvrant à Madagascar. Cette dernière vient en aide principalement aux populations de villages reculés en reconstruisant les écoles détruites ou en mauvais état, et en faisant creuser des puits afin de leur favoriser l'accès à l'eau potable. Le soutien d'ARMADA permettra de construire une école et un puits en 2023 au sein du village de Manasy situé dans la région sud de Madagascar. Cette dernière est frappée par la sécheresse et la famine depuis plusieurs décennies.

➔ **Ville de Suresnes** : Notre volonté est de contribuer au développement local et faire de la vie de la communauté suresnoise partie intégrante de notre politique de développement durable. Nous souhaitons développer des liens étroits avec la mairie de Suresnes dans le but de pérenniser et dynamiser notre ancrage local, promouvoir nos métiers et notre savoir-faire auprès des habitants et communautés du territoire tout en contribuant à la réinsertion des publics les plus fragiles.

ENGAGEMENT POUR LA COMMUNAUTÉ

ARMADA se veut être un modèle d'entreprise axé sur la responsabilité, l'engagement, la gestion responsable et s'engage pour le développement durable et le respect de l'environnement. Nous estimons que nous pouvons formaliser cet engagement et réaffirmer nos espoirs pour une planète plus durable et solidaire à travers l'engagement associatif et citoyen. C'est pourquoi nous voulons faire d'ARMADA un véritable acteur de changements concrets et intégrer ses parties prenantes dans des projets à forte valeur ajoutée.





Agence ARMADA

4 rue Marcel Monge - Imm. Nobel 4B 6ème étage
92150 Suresnes
Tel : 01 71 12 61 50
Agencearmada.com

